

Zahnärzte in Pfalzgrafenweiler
Dr. Klaus Münstermann
Lange Straße 37, Tel. 66 11

Kopp & Kreidler Christoph J. Dres.
Lange Str. 45, Tel. 23 60

Zeitungen / Zeitschriften
Die aktuelle Tageszeitung, der Schwarzwälder Bote, liegt jeden Morgen beim Frühstücksbuffet für Sie bereit. Illustrierte Zeitungen legen wir im Kaminzimmer auf.

Zimmerservice
Der Zimmerservice steht Ihnen von 7 - 22 Uhr zur Verfügung.

Zinsbach Therme
interne Tel. Nr.: 52
Unser Hallenschwimmbad hat täglich von 7 - 19 Uhr geöffnet (auf Anfrage auch länger). Unsere Saunalandschaft (inkl. Soledampfbad, Waldkräuterbad und Finnische Sauna) ist täglich von 14.30 - 19 Uhr für Sie geöffnet. Auf Anfrage vormittags von 10 - 12 Uhr.



Wir freuen uns auf Ihre Fragen und Ihr Interesse an unserer Heimat.

Hotelinformation

A - Z



72285 Pfalzgrafenweiler
Telefon 0 74 45 / 85 15 -0 • Fax 65 70
www.waldsaegmuehle.de

Stand November 2009

Lieber Gast,

mit einem herzlichen „Grüß Gott“ dürfen wir Sie bei uns in der „Waldsägmühle“ willkommen heißen.

Damit Sie sich so schnell wie möglich bei uns wohlfühlen können, möchten wir Sie mit diesem kleinen Wegweiser über alles Wissenswerte in unserem Hause und der näheren Umgebung informieren.

Selbstverständlich stehen wir Ihnen für weitere Auskünfte jederzeit gerne zur Verfügung.

Wir wünschen Ihnen einen angenehmen Aufenthalt.

Ihre


Familie Ziegler

Waldsägmühle – Kälberbronn
Staatlich anerkannter Luftkurort - Kälberbronn ist eine Gründung von Holzhauern aus dem 18. Jahrhundert. Was es aber heute so attraktiv und durchaus bekannt macht, ist seine einzigartige Lage.

Rund 4 km westlich von Pfalzgrafenweiler liegt Kälberbronn direkt im Herzen des „Weiler Waldes“. Das Naturschutzgebiet „Große Tannen“, ein Areal von rund 13 ha, von denen manche 55 m hoch sind. Manche Tannen haben ein Alter von 250 Jahren erreicht. Unmittelbar am Parkplatz „Große Tannen“ beginnen wundervolle, ebene Wanderwege durch die Wälder und Auen in alle Himmelsrichtungen.

Ausflugsziele

- Riesenrutschbahn, Poppeltal
- Nagoldtalsperre / Erzgrube
- Wanderwege
- Hochseilgarten, Nagold
- Erlebnisweg Lotharpfad, Schwarzwaldhochstraße
- Barfußpark, Hallwangen
- Schneeschlittenfahrt, Besenfeld
- Waldgrillhütte unweit vom Haus
- Freudenstadt mit dem größten Marktplatz Deutschlands
- Skilanglaufloipen

Benötigen Sie weitere Informationen melden Sie sich bitte an der Rezeption.

Verkehrsamt

auch Gästeinformation genannt, ist im Rathaus in Pfalzgrafenweiler untergebracht. Tel. 85 18 27.

Verwöhnhalbpension

Die Verwöhnhalbpension beinhaltet täglich ein 5-Gänge-Abendmenü mit 4 verschiedenen Hauptgängen zur Wahl und Kaffee und Kuchen am Nachmittag.

Vita Parcours

einen „Trimm-dich-Pfad“, finden Sie in Pfalzgrafenweiler bei der Reithalle im Gebiet Steinach.

Wäscherei

Ihre Wäsche können Sie an der Rezeption abgeben. Die Abholung durch die Wäscherei erfolgt dienstags und freitags. Rückgabe am jeweils folgenden Abholtag.

Wanderkarte

von unserer Umgebung finden Sie am Buffet oder an der Rezeption.

Weckrufe

Gerne können wir für Sie Weckrufe über die Telefonanlage einstellen. Bitte wenden Sie sich an die Rezeption.

Winterdienst

Die Hauptverkehrsstraßen werden bestens geräumt und gestreut, sodass Sie mit normaler Winterbereifung nahezu immer durchkommen. Wir bitten Sie jedoch um Ihr Verständnis, wenn bei stärkerem Schneefall nicht alle Straßen und Wege gleichzeitig geräumt werden können.

Winterspaziergänge

ca. 120 km von Schnee geräumte Waldwege stehen Ihnen für Ihre Winterspaziergänge zur Verfügung.



Safe

Ein Safe steht Ihnen in jedem Zimmer zur Verfügung. Sollten Ihnen dieser Safe nicht ausreichen bewahren wir Ihre Wertsachen gerne in einer Tresorkassette, welche sich in unserem Firmensafe befindet auf.

Sauna

Unsere Finnische Sauna, Waldkräuterbad und Soledampfbad ist täglich von 14.30 - 19 Uhr für Sie geöffnet. Auf Anfrage vormittags von 10 - 12 Uhr.

Segeln und Windsurfing

ist auf dem nahe gelegenen Stausee Erzgrube (ca. 8 km), mit eigener Ausrüstung möglich.

Skiwandern

Gespurte Langlaufloipen und Skiwanderwege starten vom Hotel weg.

Sparzierwege

Rundwege führen direkt vom Hotel durch den „Weiler Wald“. Für eine kleine Gebühr erhalten Sie auch eine Wanderkarte an der Rezeption.

Taxi

Bei Bedarf rufen wir Ihnen gerne ein Taxi.

Telefon

Ihre Telefoneinheiten (0,25 € pro Gesprächseinheit) werden direkt über unsere Telefonanlage erfasst und verrechnet.

Tennis

In Herzogsweiler und Pfalzgrafenweiler sind Freiplätze, in Pfalzgrafenweiler ist noch eine Tennishalle vorhanden. Wir reservieren gerne für Sie einen Termin.



Chronik Hotel Waldsägmühle

- 1958 im Alter von 19 Jahren übernimmt Hans Ziegler die alte Holzsägmühle mit einer kleinen Gastwirtschaft vom Großvater Johannes Ziegler.
- 1961 Hans Ziegler heiratet die gelernte Damenschneiderin Marta Frey aus Röt. Marta erlernt das Hotelfach von Grund auf in den Hotels Schwanen in Kälberbronn, Dreikönig in Freudenstadt und Obere Linde in Oberkirch.
- 1961/62 zur Absicherung des Sägewerksbetriebs wird eine neue Wasserleitung gebaut. Gleichzeitig beginnt Familie Ziegler mit der Planung eines neuen Sägewerkes auf dem heutigen Hotelgrundstück. Bald jedoch erkennt Familie Ziegler, dass im Rohstoff Holz wenig Zukunft liegt und denkt über den Bau eines kleinen Hotels anstatt des Sägewerkes nach.
- 1963 aus dem Gedanken wird Realität und die Rohbauarbeiten beginnen.
- 1964 das Hotel mit 21 Betten und 65 Sitzplätzen ist fertig gestellt und wird eröffnet.
- 1965 da sich das Hotel und die Gastwirtschaft immer größerer Beliebtheit erfreut und auch wirtschaftlich sehr erfolgreich ist, wird der schwierig werdende Sägewerksbetrieb eingestellt.
- 1969 um die Gesamtkapazität der Gasträume zu erhöhen und somit größere Festlichkeiten zu ermöglichen wird die Zinsbachstube angebaut.
- 1973/74 aufgrund der hohen Nachfrage wird das Hotel durch einen Anbau mit 25 weiteren Betten, einer Rezeption, einem Hallenbad und einer größeren Küche, erweitert. (Alle Zimmer waren damals schon mit Dusche oder Bad und WC ausgestattet).
- 1979/80 in einem weiteren An- und Umbau werden die Gasträume um die heutige Ofenstube, den Hausgasträum und das Kaminzimmer erweitert und die Anzahl der Hotelzimmer nochmals um 15 Zimmer erhöht.
- 1982 die Waldsägmühle erhält mit Küchenchef Wolfgang Ankele den ersten „Stern“ im Michelin-Reiseführer.
- 1983 das „Vif-Gourmet-Journal“ stuft die Waldsägmühle unter die 192 ersten Gourmet-Adressen Deutschlands ein.
- ab 1983 wird die Waldsägmühle jedes Jahr mit dem „Bib Gourmand“ im Michelin Führer ausgezeichnet.
- 1999 am 26. Dezember verwüstet der Orkan „Lothar“ große Teile des Weiler Waldes und verursacht tiefgreifende Schäden rund um die Waldsägmühle.
- 2000 Zum 1. Januar übernimmt Martin Ziegler, der jüngste Sohn von 5 Kindern, das Schwarzwaldhotel von seinen Eltern.
- 2000 das Hotel Waldsägmühle wird mit „4 Sternen“ der DEHOGA (Dt. Hotel- und Gaststättenverband) ausgezeichnet.
- 2001 Martin Ziegler heiratet die Hotelfachfrau Sabine Darnhofer aus Graz. Marc, der erste Sohn wird geboren.
- 2003 Geburt des zweiten Sohnes Tim.
- 2005 Beginn der Planung des neuen Wellnessbereiches „ZinsbachTherme“.
- 2008 am 7. Dezember werden die Träume Realität und die „ZinsbachTherme“ wird eröffnet.



Hausinterne Telefonnummern
Einfach Hörer abnehmen und wählen

Rezeption 44
Restaurant 48
Nachtnotrufe 51 (lange klingeln lassen)
ZinsbachTherme 52

Anrufe nach außen

0 wählen um eine Amtsleitung zu bekommen und dann wählen.

Sie können sich auch direkt anrufen lassen
0 74 45 / 85 15 + Ihre Zimmernummer

Vorwahlnummern ins Ausland

Belgien	0032	Luxemburg	00352
Canada	001	Niederlande	0031
Dänemark	0045	Österreich	0043
Frankreich	0033	Schweden	0046
Großbritannien	0044	Schweiz	0041
Italien	0039	USA	001

Abendessen

À la carte Restaurant von 18 - 21 Uhr.

An- und Abreisezeit

Am Anreisetag ist das Zimmer ab 14 Uhr für Sie bezugsfertig.

Am Abreisetag bitten wir Sie Ihr Zimmer bis 10.30 Uhr zu räumen. Late-Check-Out sind auf Anfrage möglich.

Ärzte in Pfalzgrafenweiler:

Dr. Baur

prakt. Arzt, Lange Straße 58, Tel. 22 25

Dr. Baumann

prakt. Arzt, Gartenstraße 15, Tel. 8 52 60

Dr. Schubert

Facharzt für innere Medizin

Gottfried-Joos-Straße 12, Tel. 25 08,

Dr. Winterhalter

Arzt für innere Medizin und Naturheilverfahren

Burgstraße 28, Tel. 85 32 64

Kreiskrankenhaus Freudenstadt

Tel. 0 74 41 / 54 -0

Apotheken in Pfalzgrafenweiler

Apotheke am Markt, Marktplatz 12, Tel. 23 36

Lindenapotheke, Hauptstraße 6, Tel. 8 12 12

Pensionsessen (Halb- / Vollpension)

Sie können uns mitteilen, wenn Sie sich im Restaurant zur Abwechslung á la carte verwöhnen lassen möchten.

Pilzführungen

werden während der Pilzzeit öfters durchgeführt. Termine werden am Aushang bekannt gegeben.

Post

kommt täglich gegen 12 Uhr ins Haus und wird an der Rezeption in die Schlüsselfächer der Zimmer verteilt. Eine Postfiliale finden Sie im Reformhaus „Vital & Fit“, Schulstraße (gegenüber vom Haus des Gastes)

Postkarten

finden Sie an der Rezeption oder an der Kuchentheke im Restaurant.

Rechnung

Wenn Sie wünschen, dass Ihre Nebenausgaben im Restaurant auf die Zimmerrechnung genommen werden sollen, so unterzeichnen Sie bitte täglich Ihren Verzehr bei Ihrer Servicemitarbeiterin.

Restaurant

Frühstück	7.00 - 10.00 Uhr
Sa. & So.	7.30 - 10.30 Uhr
Mittagessen	11.30 - 14.00 Uhr
Abendessen	18.00 - 21.00 Uhr

Reitsport in Pfalzgrafenweiler

Reit- und Fahrverein

Nach telefonischer Anmeldung können Sie in der Reithalle Reitunterricht nehmen. Tel. 34 53.

„Schlosswaldhof“ (unser Tipp für Kinder)

Reiten auf Island-Pferden, Tel. 5 10 64

Rezeption

Unsere Rezeption ist von 7 - 19 Uhr für Sie besetzt. In Abwesenheit der Mitarbeiter melden sich bitte bei einer Servicekraft im Restaurant.

Ruhebänke beim Spaziergang

ca. 200 Sitzbänke sind im Gebiet um Pfalzgrafenweiler an den schönsten Plätzen für Sie aufgestellt.

Ruhetag

Montags bleibt unser Restaurant bis 17.30 Uhr geschlossen. Kaffee und Kuchen stehen Ihnen zum Verzehr bereit.



Langlauf

Bis zu 100 km Langlaufloipen gibt es rund um Kälberbronn. Sie können direkt hinter dem Haus starten. Eine Langlaufausrüstung kann gegen ein Entgelt über uns ausgeliehen werden.

Liegestühle

sind in jedem Zimmer mit Balkon.

Liegewiese

erreichen Sie über den Ruhebereich im Hallenbad.

Lunchpakete

Gerne stellen wir für Sie ein Lunchpaket zusammen. Geben Sie uns einfach am Vorabend an der Rezeption Bescheid.

Massagen

erhalten Sie direkt in unserer ZinsbachTherme. Bitte setzen Sie sich mit uns oder mit Herrn Marco Geiger und seinem Team in Verbindung. Termine bitte frühzeitig anmelden. Tel. ZinsbachTherme 52

Minibar

In jedem Zimmer ist eine Minibar verfügbar. Diese wird täglich von uns nachgefüllt. Der Verzehr wird Ihrer Hotelrechnung belastet.

Minigolf

können Sie auf der Kuranlage am Dorfplatz in Herzogsweiler und beim Freizeitbad in Pfalzgrafenweiler spielen. Die Öffnungszeiten finden Sie in den Kurnachrichten.

Mittagessen

Mittagessen erhalten Sie á la carte von 11.30 - 14 Uhr.

Nachtruhe

Sie sind bestimmt damit einverstanden, wenn wir allen Mitgästen die wohlverdiente Nachtruhe ermöglichen. Bitte machen Sie mit, und verhalten Sie sich im Haus ruhig.

Nähutensilien

An unserer Rezeption erhalten Sie Nähmaterial.

Bademäntel

Wir stellen Ihnen für Ihren Aufenthalt kostenlos Bademäntel zur Verfügung. Sollten Sie einen als Souvenir behalten wollen, so können Sie diesen zum Preis von 48,00 € erwerben.

Banken in Pfalzgrafenweiler

Volksbank Nordschwarzwald
Hauptstraße 2, Tel. 85 04 - 0

Kreissparkasse

Hauptstraße, Tel. 01805/57 53 37

"Bitte nicht stören"

Wenn Sie nicht gestört werden möchten, hängen Sie bitte die rote Schleife außen an die Zimmertür.

"Bitte Zimmer reinigen"

Wenn Sie möchten, dass Ihr Zimmer gereinigt wird melden Sie sich bitte an der Rezeption oder hängen Sie die grüne Schleife außen an die Zimmertür.

Blumen

Blumen können gerne über die Rezeption bestellt werden.

Briefkasten & Briefmarken

Ein Briefkasten befindet sich im Restaurant. Briefmarken erhalten Sie an der Rezeption.

Bücher

Eine kleine Auswahl an Büchern finden Sie an der Rezeption.

Bügelservice

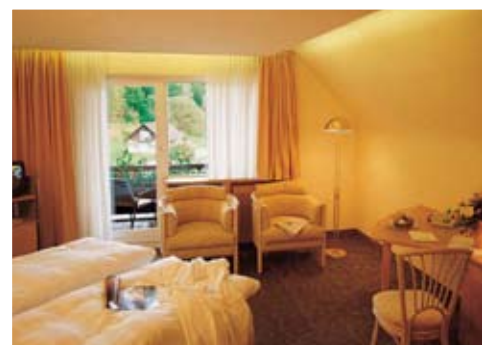
Falls Ihre Kleidungsstücke aufgebügelt werden sollen, melden Sie sich bitte an unserer Rezeption.

Deutsche Post AG

Postagentur im Reformhaus „Vital & Fit“, Schulstraße (gegenüber vom Haus des Gastes).

Elektrizität

220 Volt, 50 Hz



Fahrräder

Unsere Citybikes können Sie kostenlos ausleihen.

Fitnessraum

Dieser befindet sich im Rundbau bei der Sauna, geöffnet von 9 - 22 Uhr.

Freibad

Das nächste Freibad mit Riesenrutsche, Kinderbereich, Spielplatz, Liegewiese befindet sich in Pfalzgrafenweiler. Panoramaweg 6, Tel. 13 77
Öffnungszeiten von Mai bis September

Friseur in Pfalzgrafenweiler

A. Chiriatti, Burgstraße 12, Tel. 25 09

Friseur in Dornstetten

Frisiersalon Glauner, Tel. 0 74 43 / 62 73

Frühstück

von 7 - 10 Uhr, samstags und sonntags
von 7.30 - 10.30 Uhr. Im Frühstücksraum stellen wir Ihnen ein reichhaltiges Frühstücksbuffet zum sofortigen Verzehr, nicht zum Mitnehmen, bereit.

Fundsachen

Fundsachen werden bei uns aufbewahrt. Vermissten Sie etwas, melden Sie sich bitte an der Rezeption.

Gästeinformation

Im Rathaus Pfalzgrafenweiler, Tel. 85 18 27
Mo. - Fr. 8 - 12 Uhr, Do. auch von 14 - 18 Uhr.

Geschenke

Gönnen Sie sich ein Andenken an die Waldsägmühle oder erfreuen Sie die Daheimgebliebenen mit einer netten Überraschung, z.B. Schmalztöpfe, Maultaschen, Kosmetik oder einem Gutschein von uns.

Gepäck

Wenn Sie mit Ihrem Gepäck Hilfe benötigen oder es vorübergehend abstellen möchten, wenden Sie sich bitte an die Rezeption.

Golfplätze

Golfplätze finden Sie in:

Freudenstadt	17 km, 18 Loch
Bondorf	25 km, 27 Loch
Schloss Weitenburg	28 km, 18 Loch
Alpirsbach	29 km, 9 Loch

Gutscheine

Gutscheine für Wellness oder Essen erhalten Sie an unserer Rezeption. Wir beraten Sie gerne.

Hallenbad

Unser Hallenbad (29 °C, 1,49 m tief) steht Ihnen zwischen 7 - 19 Uhr zur freien Verfügung (auf Anfrage auch länger). Gerne dürfen Sie auch unser Solarium nutzen. Handtücher und Bademäntel für den Sauna- und Wellnessbereich liegen auf Ihrem Zimmer für Sie bereit.

Haustürschlüssel

Wenn Sie länger als 22.30 Uhr außer Haus bleiben sollten, nehmen Sie bitte Ihren Zimmerschlüssel mit.

Internet

Bitte fragen Sie an der Rezeption nach unserem Kennwort für die W-Lan-Verbindung.

Jäger

haben es nicht gerne, wenn Sie Ihren Vierbeiner im Wald frei laufen lassen. Ebenfalls sind Ihnen die Forstleute dankbar, wenn Sie sich im Wald ruhig verhalten und die Wege nicht verlassen.

Kegeln

Gasthof Pfalzgraf in Pfalzgrafenweiler, Tel. 25 91.

Kinder

haben wir gerne. Wir bitten Sie aber, aus Rücksicht auf andere Gäste, sich im Hause ruhig zu verhalten und die Ruhezeiten unbedingt einzuhalten.

Kirchen

Sie finden ein katholisches Gotteshaus in Pfalzgrafenweiler sowie evangelische Gotteshäuser in allen Ortsteilen. Die Gottesdienstzeiten können Sie aus dem Aushangkasten entnehmen.

Kosmetik

Frau Bianca O'Sullivan berät Sie gerne.
Termine bitte frühzeitig an der Rezeption anmelden.

Kurkarte

erhalten Sie, bei Ihrer Anmeldung an der Rezeption. Außer den Ermäßigungen und freien Eintritten der Großgemeinde Pfalzgrafenweiler hat die Karte auch Gültigkeit im Ferienkreis Freudenstadt. Mit der Gästekarte „KONUS“ erhalten Sie viele Vergünstigungen.

Kreditkarten

Gerne können Sie Ihre Hotelrechnung mit Visa oder Eurocard bezahlen.

